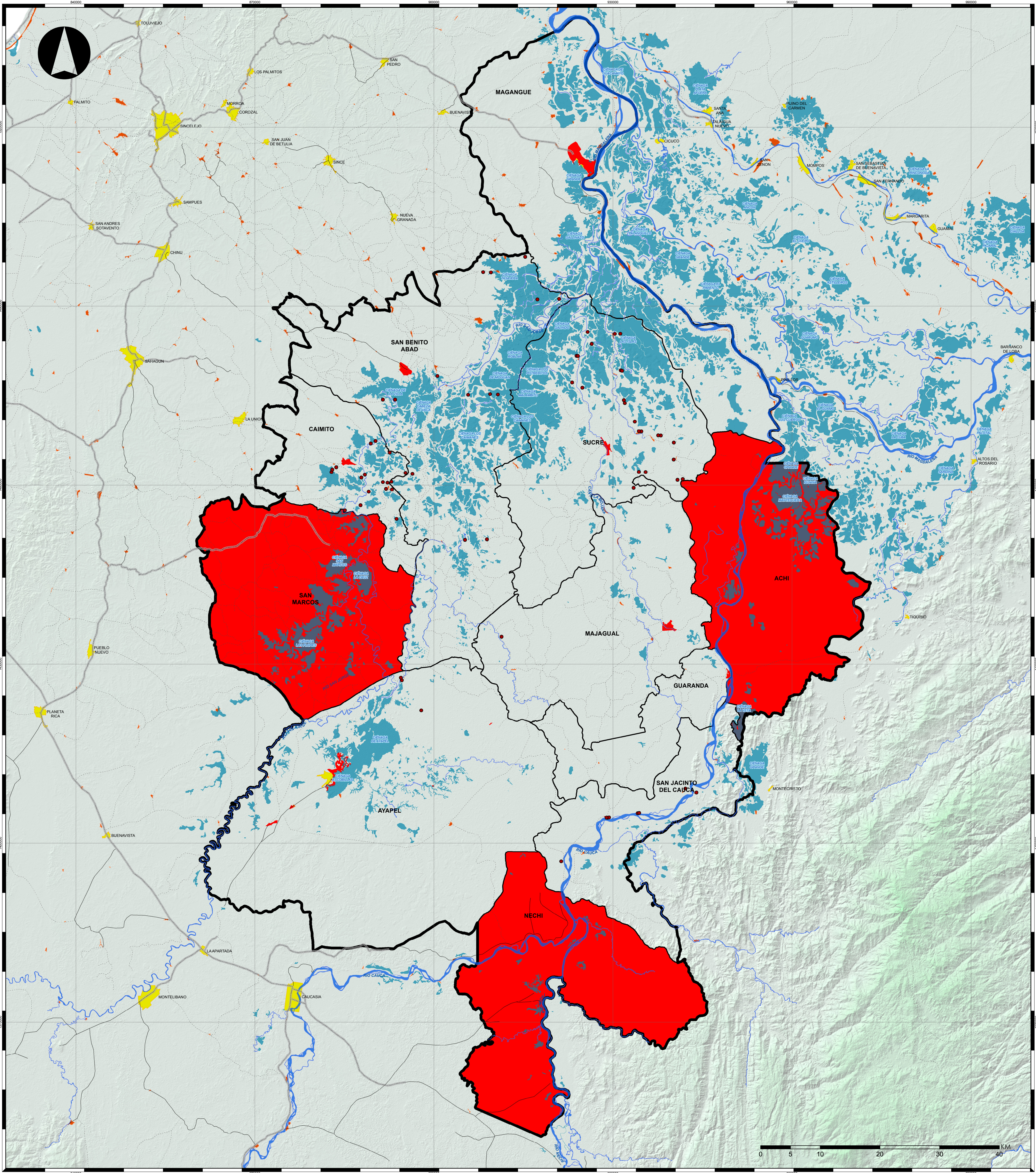




¿Las áreas previstas como de amenaza y/o riesgo en los planes de ordenamiento tienen relación coherente con la infraestructura en materia de servicios públicos, es prevista como suelo de protección de conformidad con la Ley?





DIAGNÓSTICO DE LOS INSTRUMENTOS DE PLANEACIÓN TERRITORIAL Y AMBIENTALES DEL NÚCLEO DE LA REGIÓN DE LA MOJANA

CONSULTOR  
CONTRATO No. 081 DE 2013

  
www.geografaurbana.com



CONVENCIONES

- Vías Principales
- Vías Secundarias
- Caminos, Senderos
- Municipios Núcleo
- Núcleo
- Ríos Principales
- Ciénagas
- Casco Urbano
- Centro Poblado

LEYENDA

- Conflicto Servicios Públicos
- Conflicto Centros Poblados

SISTEMA DE COORDENADAS:  
Coordinate System: MAGNA Colombia Bogotá  
Projection: Transverse Mercator  
Datum: MAGNA  
False Easting: 1.000.000,000  
False Northing: 1.000.000,000  
Central Meridian: 74,0775  
Scale Factor: 1,000  
Latitude Of Origin: 4,5962  
Units: meter

FUENTES DE INFORMACIÓN  
Cartográfica: Base IGAC 1:100.000 (Año 2012)  
Datos: Elaboración Propia

NOTAS:  
Todo límite municipal es meramente ilustrativo.

FECHA: ENERO DE 2014  
ESCALA: 1:260.000  
ARCHIVO: OT13\_COHERENCIA\_PROTECCIÓN-SERVICIOS PUBLICOS.MXD

COHERENCIA DE LAS AMENAZAS CON LA INFRAESTRUCTURA DE SERVICIOS PÚBLICOS

MAPA OT 13